

Seria kamer sieciowych AXIS Q16

Doskonała jakość obrazu w trudnych warunkach oświetleniowych.



- > Technologia Lightfinder, rozszerzona rozdzielczość D1 768x576 (AXIS Q1602/-E)
- > Funkcja WDR z dynamicznym przechwytywaniem przy rozdzielczości HDTV 720p (AXIS Q1604/-E)
- > Wielokrotne strumienie wideo H.264
- > Zasilanie przez sieć Ethernet (PoE)
- > Model gotowy do montażu na zewnątrz z funkcją Arctic Temperature Control

Seria kamer sieciowych AXIS Q16 łączy w sobie urządzenia gotowe do pracy wewnątrz i na zewnątrz, oferując przy tym znakomitą jakość obrazu w wymagających warunkach nadzoru, takich jak słabe oświetlenie lub bardzo zmienne warunki oświetleniowe.

Unikalna technologia Lightfinder sprawia, że kamery AXIS Q1602/-E są niezwykle czułe na słabe źródła światła, dzięki czemu mogą one "widzieć" nawet przy znacznym zaciemnieniu. Funkcja Wide Dynamic Range z "dynamicznym przechwytywaniem" pozwala kamerom AXIS Q1604/-E na rejestrowanie jednolitego obrazu, bez zbyt ciemnych lub zbyt jasnych jego części.

Seria kamer AXIS Q16 obejmuje modele o rozdzielczości od rozszerzonej D1 do 1 megapikisela w modelach AXIS Q1604 i AXIS Q1604-E, które rejestrują obraz również w rozdzielczości HDTV 720p.

Instalacja jest łatwa dzięki zastosowaniu rozwiązania zasilania przez sieć Ethernet (PoE) zgodnego z normą IEEE 802.3af, eliminującego potrzebę podłączania dodatkowych kabli zasilających. Kamery są także wyposażone w gniazdo kart SD/SDHC do lokalnego zapisywania nagrań.

Konstrukcje klasy IP66 gotowe do montażu na zewnątrz, czyli kamery AXIS Q1602-E oraz AXIS 1604-E, mogą pracować w temperaturach od -40 °C do 50 °C, przy zasilaniu High PoE. Posiadają one unikalną funkcję Axis zwaną Arctic Temperature Control, która rozgrzewa moduł kamery, aby umożliwić jej bezpieczny start nawet w bardzo niskich temperaturach wynikających z awarii zasilania.



Kamery czułe na światło oraz posiadające Wide Dynamic Range do zastosowań wewnątrz i na zewnątrz

Seria AXIS Q16 oferuje znakomite, stałopozycyjne kamery sieciowe z funkcjami do obsługi wymagających aplikacji. Kamery AXIS Q1602/-E są odpowiednie dla miejsc o słabych warunkach oświetleniowych, a AXIS Q1604/-E do nadzoru w warunkach o bardzo zmiennym oświetleniu.

Łatwa instalacja dzięki funkcji optymalizacji ostrości, zdalnego ustawiania ostrości i licznika pikseli

Ustawianie ostrości w kamerach AXIS Q16 zostało ułatwione za pomocą funkcji optymalizacji ostrości, co jest sygnalizowane miganiem zielonej diody LED, gdy obraz jest ostry po ręcznym ustawieniu obiektywu. Ponadto kamera posiada funkcję zdalnego ustawiania ostrości umożliwiającą jej dostosowanie z poziomu komputera. Licznik pikseli umożliwia instalatorowi sprawdzenie, czy rozdzielczość obiektu w pikselach spełnia wymagania zgodności z przepisami lub wymagania klienta, na przykład w celu identyfikacji twarzy.

Technologia Lightfinder

Model AXIS Q1602/-E wykorzystuje rewolucyjną technologię Lightfinder firmy Axis. Znakomite osiągnięcia przy słabym świetle są wynikiem przemyślanego połączenia przetwornika obrazu oraz obiektywu, wraz z precyzyjnym przetwarzaniem obrazu. W porównaniu z innymi kamerami analogowymi lub sieciowymi technologia Lightfinder umożliwia uzyskanie żywych kolorów w warunkach słabego oświetlenia. Redukcja szumów w technologii Lightfinder jest o wiele skuteczniejsza niż w przypadku innych kamer do nadzoru dostępnych na rynku, co w połączeniu z czułością przetwornika zapewnia lepszą jakość obrazu. Aby dowiedzieć się więcej o technologii Lightfinder przejdź do: www.axis.com/corporate/corp/tech_papers.htm

Wide Dynamic Range – dynamiczne przechwytywanie

Kamery sieciowe AXIS Q1604/-E z dynamicznym przechwytywaniem stanowią idealne rozwiązanie nadzoru w silnie zmieniających się warunkach oświetlenia, np. gdy światło przechodzi przez szklaną szybę lub wejście, tworząc zarówno ciemne, jak i jasne strefy. W tych wymagających scenariuszach kamery AXIS Q1604/-E pozwalają użytkownikowi na prostą i wyraźną identyfikację zarówno ludzi, jak i obiektów. W połączeniu z zaawansowanym przetwarzaniem obrazu rezultatem jest obraz o wyjątkowej przejrzystości i ostrości z gwarancją, że żadna część obrazu nie jest zbyt ciemna lub zbyt jasna.

Modele gotowe do montażu na zewnątrz

Kamery sieciowe AXIS Q16-E umożliwiają skrócenie czasu i obniżenie kosztów instalacji, ponieważ są od razu gotowe do montażu na zewnątrz. Konstrukcja kamer klasy IP66 zapewnia ochronę przed kurzem, deszczem, śniegiem oraz światłem słonecznym, mogą one działać w niskiej temperaturze wynoszącej nawet -40 °C. Kamery są zasilane przez sieć Ethernet, co ułatwia instalację, ponieważ nie jest konieczne użycie osobnego kabla zasilającego. Zintegrowana membrana osuszająca eliminuje możliwość dostania się wilgoci do obudowy kamery podczas instalacji. Pod obudową kamer można łatwo zamontować promiennik podczerwieni. W zestawie znajduje się uchwyt montażowy ścienny oraz osłona przeciwsłoneczna.



Technologia Lightfinder w kamerach sieciowych AXIS Q1602/-E



Obraz przykładowy



Kamera nadzorująca wysokiej jakości



Kamera sieciowa AXIS Q1602/-E

Specyfikacja techniczna – Seria kamer sieciowych AXIS Q16

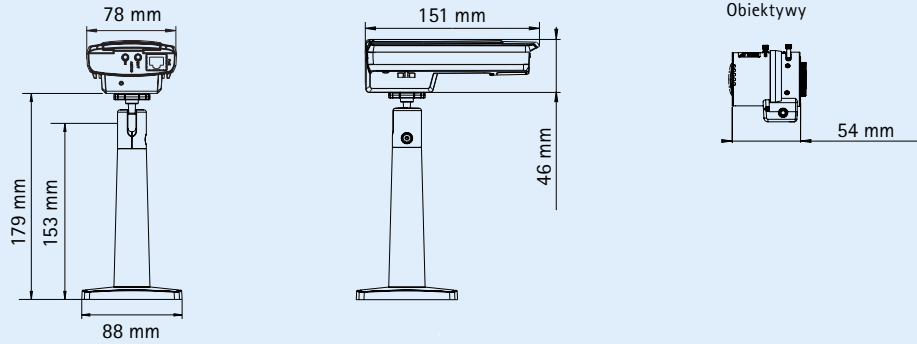
Kamera	
Modele	AXIS Q1602: Rozszerzona rozdzielczość D1 (768x576), wewnętrzna AXIS Q1602-E: Rozszerzona rozdzielczość D1 (768x576), zewnętrzna AXIS Q1604: 1 MP/HDTV 720p, wewnętrzna AXIS Q1604-E: 1 MP/HDTV 720p, zewnętrzna
Przetwornik obrazu	AXIS Q1602/-E: Skanowanie progresywne, RGB, CMOS, 1/3 cala AXIS Q1604/-E: Skanowanie progresywne, RGB, CMOS, 1/3 cala
Obiektyw	Przesłona P-Iris (AXIS Q1604/-E), przesłona ustawiana przez procesor (DC) (AXIS Q1602/-E), korekcja podczerwieni, mocowanie typu CS AXIS Q1602/Q1604: zmienna ogniskowa 2,8–8 mm: Kąt widzenia* 100 – 34°, przysłona F1.2 AXIS Q1602-E/Q1604-E: zmienna ogniskowa 2,8–8 mm: Kąt widzenia* 80 – 34°, przysłona F1.2 *kąt widzenia w poziomie Obsługa obiektywów z przesłoną P-Iris
Dzień i noc	Automatycznie zdejmowany filtr odcinający promienie podczerwone
Minimalne oświetlenie	AXIS Q1602/-E: Kolor: 0,05 luksa przy F1.2, czarno-biały: 0,008 luksa, przysłona F1.2 AXIS Q1604/-E: Kolor: 0,1 luksa przy F1.2, czarno-biały: 0,02 luksa, przysłona F1.2 Kolor: 0,4 luksa przy F1.2, czarno-biały: 0,06 luksa, przysłona F1.2 z dynamicznym przechwytywaniem
Czas otwarcia migawki	AXIS Q1602/-E: 1/29500 s–2 s AXIS Q1604/-E: 1/192 s do 1/37 s z dynamicznym przechwytywaniem i częstotliwością liniową zasilania 50 Hz, 1/231 s do 1/44 s z dynamicznym przechwytywaniem i częstotliwością liniową zasilania 60 Hz, 1/24500 s do 2 s z częstotliwością liniową zasilania 50Hz, 1/29500 s do 2 s z częstotliwością liniową zasilania 60 Hz
Wideo	
Kompresja wideo	H.264 Main i Baseline Profile (MPEG-4 Part 10/AVC) Motion JPEG
Rozdzielczości	AXIS Q1602/-E: 768x576 do 160x90 AXIS Q1604/-E: 1280x960* (1 MP) do 160x90 *rozdzielczość skalowana 1400x1050 (1,4 MP) dostępna dzięki funkcji VAPIX®
Liczba klatek/sek. w H.264	AXIS Q1602/-E: 30 klatek na sekundę we wszystkich rozdzielczościach AXIS Q1604/-E: 30 klatek na sekundę przy trybie rejestrowania 60Hz, 25 klatek na sekundę przy trybie rejestrowania 50Hz
Liczba klatek/sek. w Motion JPEG	AXIS Q1602/-E: 30 klatek na sekundę we wszystkich rozdzielczościach AXIS Q1604/-E: 30 klatek na sekundę przy trybie rejestrowania 60Hz, 25 klatek na sekundę przy trybie rejestrowania 50Hz
Strumieniowanie wideo	Wiele oddzielnie konfigurowalnych strumieni w formatach H.264/Motion JPEG Sterowanie liczbą klatek na sekundę i zajmowanym pasmem VBR/CBR H.264
Ustawienia obrazu	Kompresja, kolor, jasność, ostrość, kontrast, balans bieli, czas i strefy naświetlania, kompensacja oświetlenia tylnego, dokładna regulacja działania w warunkach słabego oświetlenia, wide dynamic range AXIS Q1604/-E: Funkcja WDR: Do 120dB (0,4 – 400,000 luksa) w zależności od sceny AXIS Q1602/Q1604: Obracanie: 0°, 90°, 180°, 270° oraz format obrazu pionowego (Corridor) Nakładanie tekstu i obrazu, maska prywatności oraz odbicie lustrzane obrazów
Audio	
Strumieniowe przesyłanie audio	Dwukierunkowe
Kompresja dźwięku	AAC LC 8/16 kHz G.711 PCM 8 kHz G.726 ADPCM 8 kHz Możliwość konfigurowania szybkości transmisji
Wejście/wyjście dźwięku	Wejście zewnętrznego mikrofonu lub liniowe, wyjście liniowe AXIS Q1602/Q1604: Wbudowany mikrofon (możliwe wyłączenie)
Sieć	
Bezpieczeństwo	Ochrona hasłem, filtrowanie adresów IP, szyfrowanie HTTPS**, mechanizm kontroli dostępu IEEE 802.1X**, uwierzytelnianie w oparciu o skróty, dziennik dostępu użytkownika
Obsługiwane protokoły	IPv4/v6, HTTP, HTTPS**, SSL/TLS**, QoS Layer 3 DiffServ, FTP, CIFS/SMB, SMTP, Bonjour, UPnP™, SNMPv1/v2c/v3(MIB-II), DNS, DynDNS, NTP, RTSP, RTP, TCP, UDP, IGMP, RTCP, ICMP, DHCP, ARP, SOCKS

Integracja systemu	
Interfejs programowania aplikacji	Otwarty interfejs API umożliwiający integrację programową, w tym zgodność ze specyfikacją ONVIF dostępną pod adresem www.onvif.org oraz VAPIX® i platformą AXIS Camera Application Platform firmy Axis Communications dostępną pod adresem www.axis.com Obsługa oprogramowania AXIS Video Hosting System (AVHS) z technologią podłączania kamery przez tzw. One-Click Camera Connection
Inteligentne wideo	Wideo detekcja ruchu, zabezpieczenie antysabotażowe, audio detekcja Obsługa platformy AXIS Camera Application Platform, umożliwiającą instalację dodatkowych aplikacji
Wywołanie zdarzeń	Inteligentne wideo, zewnętrzne wejście, zdarzenia powiązane z pamięcią brzegową
Działanie alarmu	Przesyłanie pliku przez FTP, HTTP, udział sieciowy i e-mail Powiadomienie przez e-mail, HTTP i TCP Aktywacja wyjścia zewnętrznego Nagranie materiału wizyjnego i dźwięku na pamięć brzegową Przed-i po-alarmowy bufor wideo Odtworzenie pliku audio
Strumieniowanie danych	Dane z incydentów
Wbudowane pomoce instalacyjne	Optymalizacja ostrości, zdalne ustawianie ostrości, licznik pikseli
Ogólne	
Obudowa	Kamera: Metalowa (ocynkowana) AXIS Q1602-E/Q1604-E: Obudowa aluminiowa klasy IP66 i NEMA 4X, odporna na uderzenia zgodnie z klasą IK10, z wbudowaną membraną osuszającą. Kolor: biały NCS S 1002-B
Pamięć	256 MB pamięci RAM, 128 MB pamięci Flash
Zasilanie	AXIS Q1602/Q1604: 8–20 V prąd stały lub zasilanie przez sieć Ethernet (PoE) zgodnie z normą IEEE 802.3af AXIS Q1602: maks. 6,5 W, PoE klasa 3 AXIS Q1604: maks. 6,9 W, PoE klasa 3 AXIS Q1602-E/Q1604-E: PoE zgodnie z normą IEEE 802.3af maks. 12,95 W lub High PoE maks. 25,5 W
Złącza	RJ-45 10BASE-T/100BASE-TX PoE Blok złączy z 1 wejściem i 1 wyjściem alarmowym Wejście mikrofonu/liniowe 3,5 mm, wyjście liniowe 3,5 mm
Pamięć masowa typu Edge	Gniazdo na karty SD/SDHC/SDXC ze wsparciem kart pamięci do 64 GB (karta do nabycia osobno) Wsparcie dla nagrywania w udziale sieciowym (network-attached storage lub serwer plików)
Warunki pracy	AXIS Q1602/Q1604: 0 °C do 50 °C; Wilgotność 10–85% RH (bez kondensacji) AXIS Q1602-E/Q1604-E: -30°C do 50°C przy zasilaniu PoE; -40°C przy zasilaniu High PoE Funkcja Arctic Temperature Control umożliwia uruchomienie kamery w niskich temperaturach do -40° C z High PoE Wilgotność 10–100% RH (kondensacji)
Certyfikaty	EN 55022 klasa B, EN 61000-3-2, EN 61000-3-3, EN 61000-6-1, EN 61000-6-2, EN 55024, FCC Part 15 sekcja B klasa B, ICES-003 klasa B, VCCI klasa B, C-tick AS/NZS CISPR 22, KC, EN 60950-1, IEC 60950-1 AXIS Q1602-E/Q1604-E: IEC 60529 IP66, NEMA 250 Typ 4X, IEC 62262, IK10, IEC60950-22, IEC 60068-2-6, IEC 60068-2-27, EN 50121-4/IEC 62236
Masa	AXIS Q1602/Q1604: 0.6 kg AXIS Q1602-E/Q1604-E: 3.1 kg
Dołączone akcesoria	Stojak, zestaw połączeniowy, podrecznik instalacyjny, CD z oprogramowaniem instalacyjnym i zarządzającym, oprogramowaniem do nagrywania i instrukcją obsługi, licencja dla jednego użytkownika dekodera w systemie Windows AXIS Q1602-E/Q1604-E: Uchwyt montażowy ścienny, osłona przeciwsłoneczna

** Produkt zawiera oprogramowanie opracowane w ramach Open SSL Project do użycia w zestawie narzędzi Open SSL Toolkit. (www.openssl.org)

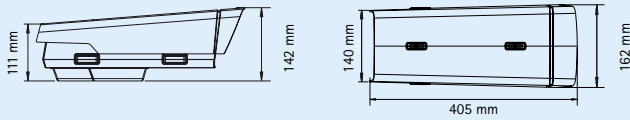
Więcej informacji na stronie www.axis.com

Wymiary: Kamery sieciowe AXIS Q16

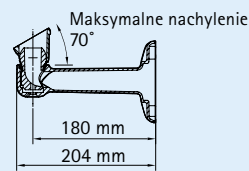
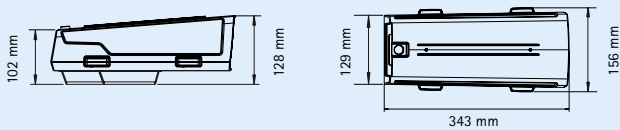


Wymiary: Kamery sieciowe AXIS Q16-E z uchwytem do montażu ściennego z wewnętrznym kanałem kablowym

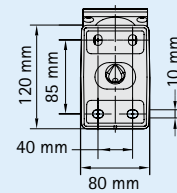
Z osłoną przeciwsłoneczną



Bez osłony przeciwsłonecznej



Ramię do montażu ściennego



Tylna strona uchwyty do montażu ściennego

Akcesoria opcjonalne

AXIS T8120 Midspan 15 W 1-portowy



AXIS T81B22 Midspan DC 30 W



Zasilacz High PoE 30 W typu AXIS T8123 Midspan 1-portowy



Oświetlacze AXIS T90A



Obiektywy



Wyświetlacz instalacyjny AXIS T8414



Informacje na temat oprogramowania AXIS Camera Station i oprogramowania do zarządzania materiałem wizyjnym dostępnego u partnerów programistycznych firmy Axis można znaleźć na stronie www.axis.com/products/video/software

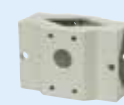
Akcesoria opcjonalne do modeli zewnętrznych

Akcesoria uchwyty ściennych

Płytki adaptera



Uchwyt do montażu na słupie



Uchwyt do montażu narożnego



Wsporniki sufitowe ze złączem kulowym



Uchwyt do montażu na kolumnie ze złączem kulowym

