

Kopułkowe kamery sieciowe PTZ AXIS P5512/-E

Kompaktowe, niedrogie kamery PTZ pracujące w trybie dzień/noc z 12-krotnym zoomem.



- > Obrót o 360° z funkcją "Auto-Flip"
- > 12-krotny zoom optyczny
- > Tryb pracy dzień/noc i kompresja H.264
- > Konstrukcja klasy IP zapewniająca ochronę przed kurzem i wodą
- > Łatwy montaż, w tym obsługa funkcji zasilania przez sieć Ethernet (IEEE802.3af)

Proste w instalacji wewnętrzne kamery AXIS P5512 oraz zewnętrzne AXIS P5512-E są kompaktowymi, niedrogimi kamerami kopułkowymi z trybem pracy dzień/noc, posiadającymi funkcje obrotu/pochylenia/zoom, odpowiednimi do zastosowań w nadzorze takich miejsc, jak sklepy, banki, hotele, magazyny, parkingi oraz lokale użytkowe.

Kamery AXIS P5512/-E umożliwiają użytkownikom zdalnym sterowanie obrotem 360°, pokrywając cały obszar nadzoru, a także sterowanie pochyleniem 180° i 12-krotnym zoomem z funkcją automatycznego ustawiania ostrości, umożliwiając szczegółową obserwację obiektów. Dzięki zastosowaniu trybu pracy dzień/noc wysoka jakość obrazu jest utrzymywana nawet w warunkach słabego oświetlenia.

Kamery obsługują strumienie wideo w formatach H.264 i Motion JPEG z transferem pełnoklatkowym w rozdzielczości 4CIF (704x480 przy 60 Hz, 704x576 przy 50 Hz). Format H.264 optymalizuje zapotrzebowanie na pasmo i pamięć masową bez pogarszania jakości obrazu.

W przypadku korzystania z opcjonalnego kabla ze złączem wielofunkcyjnym kamera AXIS P5512 zapewnia obsługę dwukierunkowego przesyłania dźwięku, wykrywanie

dźwięku, porty we/wy do podłączania urządzeń zewnętrznych oraz możliwość podłączania do zasilania prądem zmiennym/stałym.

Kamera do nadzoru wewnętrznego AXIS P5512 jest zgodna z klasą IP51, dzięki czemu jest odporna na kurz i kapiącą wodę. Kamera może pracować nawet w pobliżu działającego systemu zraszającego.

Kamera do nadzoru na zewnątrz AXIS P5512-E jest zgodna z klasami ochrony IP66 i NEMA 4X, dzięki czemu jest odporna na kurz, deszcz, śnieg, lód i korozję. Kamera AXIS P5512-E może pracować w temperaturach od -20 °C do 50 °C.

Gniazdo kart SD/SDHC w kamerach AXIS P5512/-E pozwala na lokalne przechowywanie nagrań.



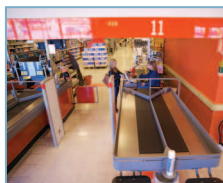
Uwaga: Zestawy montażowe do sufitów normalnych i podwieszanych są dołączone do AXIS P5512. Inne uchwyty montażowe są sprzedawane oddzielnie.

Niedrogie kamery AXIS P5512/-E posiadają funkcje często kojarzone z nowoczesnymi kamerami kopułkowymi PTZ najwyższej klasy.

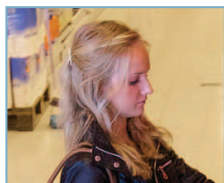
Kompaktowe, kopułkowe kamery sieciowe PTZ AXIS P5512/-E oferują tanie i elastyczne rozwiązania zdalnego i dyskretnego monitoringu miejsc wewnątrz i na zewnątrz budynków, posiadając szeroki zakres funkcji nadzoru i możliwość przybliżania.

Obrót/pochylenie/zoom z funkcją trasy strażnika

Kamery oferują obrót w zakresie 360° dzięki funkcji auto-flip, 180° pochylenie oraz 12x optyczny i 4x cyfrowy zoom z automatycznym ustawianiem ostrości. Umożliwiają także użycie funkcji trasy strażnika, gdzie kamery mogą automatycznie przechodzić do uprzednio skonfigurowanych pozycji, aby sprawdzić różne obszary danej sceny.



Przegląd



Zbliżenie

Tryb pracy dzień/noc

Kamery posiadają automatycznie zdejmowany filtr podczerwieni, co umożliwia przesyłanie kolorowych nagrań w czasie dnia, a także przejrzystych, czarno białych nagrań w warunkach słabego oświetlenia.



Tryb dzienny



Tryb nocny

Inteligentne wideo i zaawansowana funkcja strażnika (Advanced Gatekeeper)

Inteligentne funkcje wideo, jak wykrywanie ruchu, wykrywanie dźwięku lub aplikacje obsługiwane przez AXIS Camera Application Platform, mogą być używane jako wyzwalacze alarmów, w celu aktywowania nagrywania i przesyłania powiadomień przez e-mail, HTTP lub TCP.

Zaawansowana funkcja strażnika umożliwi kamerom AXIS P5512/-E automatyczne przejście do uprzednio skonfigurowanych pozycji - przykładowo, zbliżenie, aby odczytać tablicę rejestracyjną - gdy wykryto ruch w określonej lokalizacji, i powrócić do pierwotnej pozycji po określonym okresie czasu.



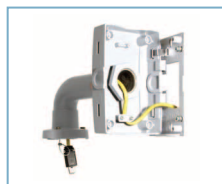
Jeden przewód sieciowy do zasilania, przesyłu wizji/dźwięku, obsługi obrotu, pochylenia i zbliżenia (PTZ)

Zarówno wewnętrzne, jak i zewnętrzne kamery obsługują standard zasilania przez sieć Ethernet (PoE) IEEE 802.3af, pozwalając na prostą instalację. Zasilanie, obsługa sygnałów wizji/dźwięku oraz sterowanie PTZ są realizowane po podłączeniu kamer kablem sieciowym do przełącznika PoE lub urządzenia PoE typu midspan. Urządzenie PoE midspan nie jest dostarczane z kamerami.



Niezawodny i łatwy montaż

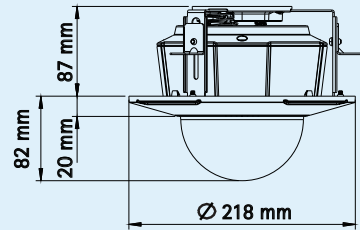
Kamery AXIS P5512/-E posiadają klasę ochrony IP, jako dodatek do klasy NEMA dla kamer zewnętrznych, zapewniając niezawodną pracę w warunkach wewnętrznych i zewnętrznych. Nie są wymagane żadne dodatkowe obudowy. Kamery są również zaprojektowane z prostym mocowaniem bagnetowym do standardowych akcesoriów montażowych Axis, do sufitów, ścian, słupów lub narożników. Uchwyty montażowe do sufitów twardych i miękkich są dołączone do wewnętrznej kamery AXIS P5512.



Kompaktowa konstrukcja:
szerokość mniejsza niż 19 cm



AXIS P5512
Montaż do sufitu podwieszanego

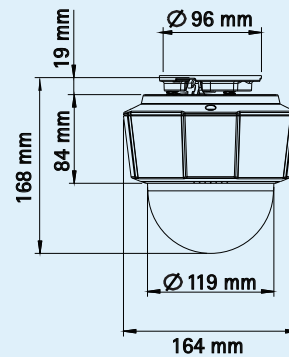


AXIS P5512
Montaż do sufitu podwieszanego



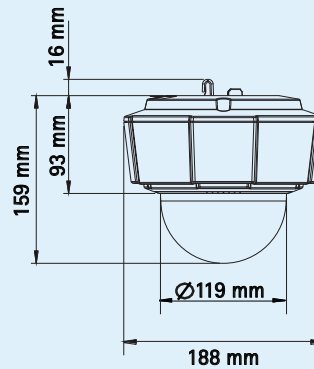
AXIS P5512
Montaż ścienny

AXIS P5512
Montaż do normalnego sufitu



AXIS P5512-E
Montaż ścienny

AXIS P5512-E



Akcesoria opcjonalne

AXIS T91A Akcesoria montażowe



Ściana



Narożnik



Zestaw do montażu wiszącego



Sufit

Oświetlacze AXIS T90A



Pulpit sterowniczy do systemów nadzoru wizyjnego
AXIS T8310



Zasilacz PoE typu
AXIS Midspan,
1-portowy



100–240 V,
prąd zmienny

Urządzenie midspan
AXIS T81B22 DC 30 W



12/24 V, prąd stały

W przypadku produktu AXIS P5512:
Kabel ze złączem wielofunkcyjnym do
podłączenia zasilania prądu zmiennego/
stałego, we/wy i dźwięku



W przypadku produktu
AXIS P5512-E:
Sieciowy moduł we/wy
audio AXIS P8221



Oprogramowanie AXIS Camera Station
i oprogramowanie do zarządzania
materiałem wizyjnym oferowane przez
partnerów programistycznych firmy
Axis. Więcej informacji można znaleźć
pod adresem
www.axis.com/products/video/software/

Dane techniczne – Kopułkowe kamery sieciowe PTZ AXIS P5512/-E

Kamera		Integracja systemu	
Modele	AXIS P5512 60 Hz; AXIS P5512 50 Hz AXIS P5512-E 60 Hz; AXIS P5512-E 50 Hz	Interfejs programowania aplikacji	Otwarty interfejs API umożliwiający integrację oprogramowania, w tym VAPIX® oraz platforma AXIS Camera Application Platform; specyfikacje są dostępne pod adresem www.axis.com . Zawiera specyfikację ONVIF, dostępną na stronie www.onvif.org . Obsługa oprogramowania AXIS Video Hosting System (AVHS) z technologią podłączania kamery, tzw. One-Click Camera Connection
Przetwornik obrazu	1/4" CCD	Inteligentne wideo	Wykrywanie ruchu, Zaawansowana funkcja strażnika, AXIS Camera Application Platform AXIS P5512: Audio detekcja
Obiektyw	f=3,8 – 46 mm, F1.6 – 2.7, autofocus, automatyczny tryb dzienny i nocny Kąt widzenia w poziomie: 51,6° – 4,4°	Czujniki alarmowe	Wykrycie ruchu, wstępne ustawienie PTZ, temperatura, pełna karta pamięci, AXIS Camera Application Platform AXIS P5512: Złącze wejścia, wykrywanie dźwięku
Minimalne oświetlenie	Kolor: 1 luks przy 30 IRE F1.6 Cz-b: 0,3 luksa przy 30 IRE F1.6	Zdarzenia alarmowe	Przesyłanie plików przez FTP, HTTP i e-mail Powiadomienie przez e-mail, HTTP i TCP Przejsięcie do ustawień PTZ, uruchomienie trasy strażnika, zapisanie do pamięci lokalnej Przed-/poalarmowy bufor wideo AXIS P5512: Złącze wyjścia, odtwórz klip audio
Czas otwarcia migawki	1/50000 s do 4/3 s (60 Hz), 1/50000 s do 8/5 s (50 Hz)	Programowa pomoc instalacyjna oprogramowania	Licznik pikseli
Obrót/pochylenie/zbliżenie	Funkcja „E-flip”, funkcja „Auto-flip”, 100 gotowych ustawień Obrót: 360° (z funkcją „Auto-Flip”), 1.8° - 100°/s Pochylenie: 180°, 1.8° - 100°/s 12-krotny zoom optyczny i 4-krotny zoom cyfrowy, łącznie zoom 48-krotny	Ogólne	
Funkcje obrotu/pochylenia/zbliżenia	Ograniczona trasa strażnika Kolejka sterowania Ekranowy wskaźnik kierunku	Obudowa	Przezroczysta kopułka wykonana z akrylu (PMMA) AXIS P5512: Obudowa klasy IP51, wykonana z aluminium i plastiku AXIS P5512-E: Obudowa klasy IP66- i NEMA 4X, wykonana z aluminium i plastiku, osłona przeciwsłoneczna (PC/ASA)
Wideo		Procesory i pamięć	ARTPEC-3, 256 MB pamięci RAM, 128 MB pamięci Flash
Kompresja wideo	H.264 (MPEG-4 Part 10/AVC) Motion JPEG	Zasilanie	Zasilanie przez sieć Ethernet (PoE) zgodnie z IEEE 802.3af, klasa 3 AXIS P5512: 20-24 V AC, maks. 23,4 VA; 24-34 V DC, maks. 15,6 W
Rozdzielczości	704x480 do 176x120 (60 Hz) 704x576 do 176x144 (50 Hz)	Złącza	RJ-45 do 10BASE-T/100BASE-TX PoE AXIS P5512: Złącze wielofunkcyjne do podłączenia zasilania (kabel dostępny oddzielnie), 4 konfigurowalne wejścia/wyjścia alarmowe, wejście liniowe mikrofonu, liniowe wyjście mono do aktywnego głośnika AXIS P5512-E: W komplecie zestaw złączy RJ-45 klasy IP66
Częstotliwość klatek (Poklatkowość)	H.264: do 30/25 (60/50 Hz) klatek na sekundę we wszystkich rozdzielczościach Motion JPEG: do 30/25 (60/50 Hz) klatek na sekundę we wszystkich rozdzielczościach	Lokalna pamięć masowa	Gniazdo kart pamięci SD/SDHC (karta do nabycia osobno)
Strumieniowe przesyłanie wideo	Wiele oddzielnie konfigurowalnych strumieni w formatach H.264 i Motion JPEG Sterowanie liczbą klatek na sekundę i zajmowanym pasmem H.264 ze zmienną/stałą szybkością transmisji (VBR/CBR)	Warunki pracy	AXIS P5512: Od 0 °C do 50 °C Wilgotność 20-80% RH (bez kondensacji) AXIS P5512-E: Od -20 °C do 50 °C
Ustawienia obrazu	Ręczna regulacja czasu otwarcia migawki, kompresja, jasność, ostrość, balans bieli, czas naświetlania, kompensacja oświetlenia tylnego, dokładna regulacja działania w warunkach słabego oświetlenia, obrót, korekcja proporcji obrazu, nakładanie tekstu i obrazu, "zamrożenie" obrazu w trybie PTZ	Certyfikaty	EN 55022 Klasa B, EN 61000-3-2, EN 61000-3-3, EN 61000-6-1, EN 61000-6-2, EN 55024, FCC Część 15 Podrozdział B Klasa B, ICES-003 Klasa B, VCCI Klasa B, C-tick AS/NZS CISPR 22, EN 60950-1, KCC Klasa B; AXIS P5512: IEC 60529 IP51; IEC 60721-4-3 Klasa 3K3, 3M3, EN/IEC 60068-2 AXIS P5512-E: IEC 60529 IP66, NEMA 250 Typ 4X; IEC 60721-4-3 Klasa 4K1, 4C3, 4M3, EN/IEC 60068-2
Dźwięk (tylko AXIS P5512)		Masa	AXIS P5512: 1,1 kg; w przypadku sufitu podwieszanego: 1,6 kg AXIS P5512-E: 1,2 kg
Strumieniowe przesyłanie audio	Dwukierunkowe	Dołączone akcesoria	Przezroczyste i przyciemniane osłony kopulek, podręcznik instalacyjny, płyta CD z instrukcją obsługi, oprogramowaniem do nagrywania i narzędziami do zarządzania, licencja dla jednego użytkownika dekodera w systemie Windows AXIS P5512: Zestaw montażowy do sufitów normalnych i podwieszanych AXIS P5512-E: Zestaw złączy RJ-45 klasy IP66
Kompresja dźwięku	AAC-LC 8/16 kHz, G.711 PCM 8 kHz, G.726 ADPCM 8 kHz Możliwość konfigurowania szybkości transmisji		
Wejście/wyjście dźwięku	Wymaga kabla ze złączem wielofunkcyjnym (dostępnego oddzielnie) do podłączenia zewnętrznego mikrofonu lub wejścia liniowego i wyjścia liniowego		
Sieć			
Bezpieczeństwo	Ochrona hasłem, filtrowanie adresów IP, szyfrowanie HTTPS*, mechanizm kontroli dostępu IEEE 802.1X, uwierzytelnianie skrócone, dziennik dostępu użytkowników		
Obsługiwane protokoły	IPv4/v6, HTTP, HTTPS*, SSL/TLS*, QoS Layer 3 DiffServ, FTP, SMTP, Bonjour, UPnP, SNMPv1/v2c/v3 (MIB-II), DNS, DynDNS, NTP, RTSP, RTP, TCP, UDP, IGMP, RTCP, ICMP, DHCP, ARP, SOCKS		

* Produkt zawiera oprogramowanie opracowane w ramach Open SSL Project do użycia w zestawie narzędzi Open SSL Toolkit. (www.openssl.org)

Więcej informacji na stronie www.axis.com